



مباراة ولوج السنة الأولى للدراسات في الطب
موضوع مادة العلوم الطبيعية

مدة الإجازة: 30 دقيقة

الجمعة 25 يوليوز 2014

التصنيف الأول (5 نقط)

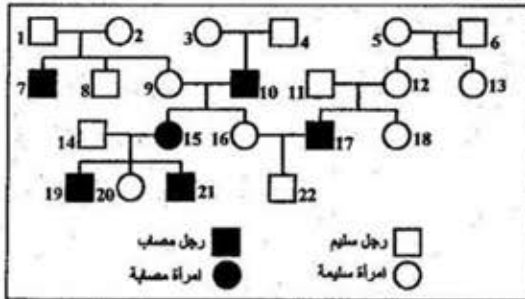
- أجب بـ "صحيح" أو "خطأ" عن الاقتراحات الآتية:
- 1- تتواجد الأنزيمات المتبخلة في أكسدة حمض البيروفيك على مستوى الغشاء الداخلي للمتوكندري. **خطأ**
 - 2- يستعمل ممال البروتونات، بين الماتريس والحيز البيبثاشاني للميتوكندري، في أكسدة $NADH, H^+$. **صحيح**
 - 3- المرحلة الاستقلابية التي تؤدي إلى تركيب أكبر كمية من ATP، انطلاقاً من هدم جزيئة من الكليكويز، هي مرحلة التفسفر المؤكسد. **صحيح**
 - 4- يؤدي دوران رؤوس الميوزين إلى حلماة ATP. **خطأ**
 - 5- تسمح الطريقة اللاهوائية، المصحوبة بتكون الحمض اللبني، بإنتاج الطاقة لمجهود عضلي يدوم لفترة قصيرة جداً. **صحيح**

التصنيف الثاني (5 نقط)

- حدد بالنسبة لكل سؤال، الاقتراح الصحيح.
- 1- تتم مضاعفة ADN:
 - أ. قبل الانقسام الاختزالي فقط.
 - ب. قبل الانقسام غير المباشر فقط.
 - ج. بين الانقسام المنصف والانقسام التعادلي.
 - د. قبل الانقسام المنصف.
 - 2- في حالة عدم افتراق زوج من الصبغيات خلال المرحلة الانفصالية الأولى من الانقسام الاختزالي، سيصبح عدد الصبغيات في الأمشاج الأربعة التي تنتشك عند الإنسان، كما يلي:
 - أ. 23، 23، 23، 23
 - ب. 23، 22، 23، 24
 - ج. 24، 24، 23، 23
 - د. 22، 22، 24، 24
 - 3- تحتوي البيضة الناتجة عن الإخصاب على:
 - أ. توليفات حليلية مشابهة لأحد الأبوين.
 - ب. توليفات حليلية جديدة.
 - ج. توليفات حليلية مشابهة لأحد الأمشاج.
 - د. نفس التوليفات الحليلية للأباء.
 - 4- المسافة الفاصلة بين مورثين A و B هي 12 cMg. الأمشاج التي سينتجها فرد مختلف الاقتران بالنسبة للمورثين هي:
 - أ. 44% AB - 06% Ab - 06% aB - 44% ab
 - ب. 06% AB - 44% Ab - 44% aB - 06% ab
 - ج. 06% AB - 06% Ab - 44% aB - 44% ab
 - د. 12% AB - 12% Ab - 38% aB - 38% ab
 - 5- النمط الوراثي لفرد ثنائي الصبغة الصبغية ومختلف الاقتران بالنسبة لمورثين A (الحليلان A, a) و B (الحليلان B, b) مستقلتين وغير مرتبطين بالجنس، يكتب على الشكل الآتي:
 - أ. A//B ; a//b
 - ب. AB//ab
 - ج. A//a ; b//B
 - د. A//A ; b//b

التصنيف الثالث (5 نقط)

تقدم الوثيقة جانبه شجرة نسب عائلة، بعض أفرادها مصابين بمرض وراثي يدعى مرض Kennedy. يتبين من خلال تحليل شجرة النسب، أن:



- أجب بـ "صحيح" أو "خطأ" عن الاقتراحات الآتية:
- 1- الحليل المسؤول عن هذا المرض سائد. **خطأ**
 - 2- الحليل المسؤول عن هذا المرض محمول على الصبغي الجنسي X. **صحيح**
 - 3- الأفراد 2 و 3 و 5 مختلفو الاقتران بالنسبة للمورثة المدروسة. **صحيح**
 - 4- احتمال أن تكون المرأة 9 مختلفة الاقتران هو 1/4. **خطأ**
 - 5- حصل الفرد 7 على الحليل الطافر من أبيه وعلى الحليل العادي من أمه. **خطأ**

التصنيف الرابع (5 نقط)

حُقّن شخص مصاب بورم سرطاني بواسطة الأنترلوكين. بعد كل حقن، تم حساب العدد الإجمالي للمفويات في البلازما عند هذا الشخص. تقدم الوثيقة الآتية النتائج المحصل عليها.



- يتبين من خلال هذه النتائج، أن:
- أجب بـ "صحيح" أو "خطأ" عن الاقتراحات الآتية:
- 1- الأنترلوكين يؤثر كمولد مضاد. **خطأ**
 - 2- يرجع ارتفاع عدد للمفويات إلى تكاثر هذه الأخيرة، تحت تأثير الأنترلوكين. **صحيح**
 - 3- يمكن للأنترلوكين أن يؤثر على للمفويات T وعلى للمفويات B. **صحيح**
 - 4- يتم إنتاج الأنترلوكين، خلال الاستجابة المناعية، أثناء طور التنفيذ فقط. **خطأ**
 - 5- يعتبر الأنترلوكين نوعي لمولد مضاد واحد. **صحيح**