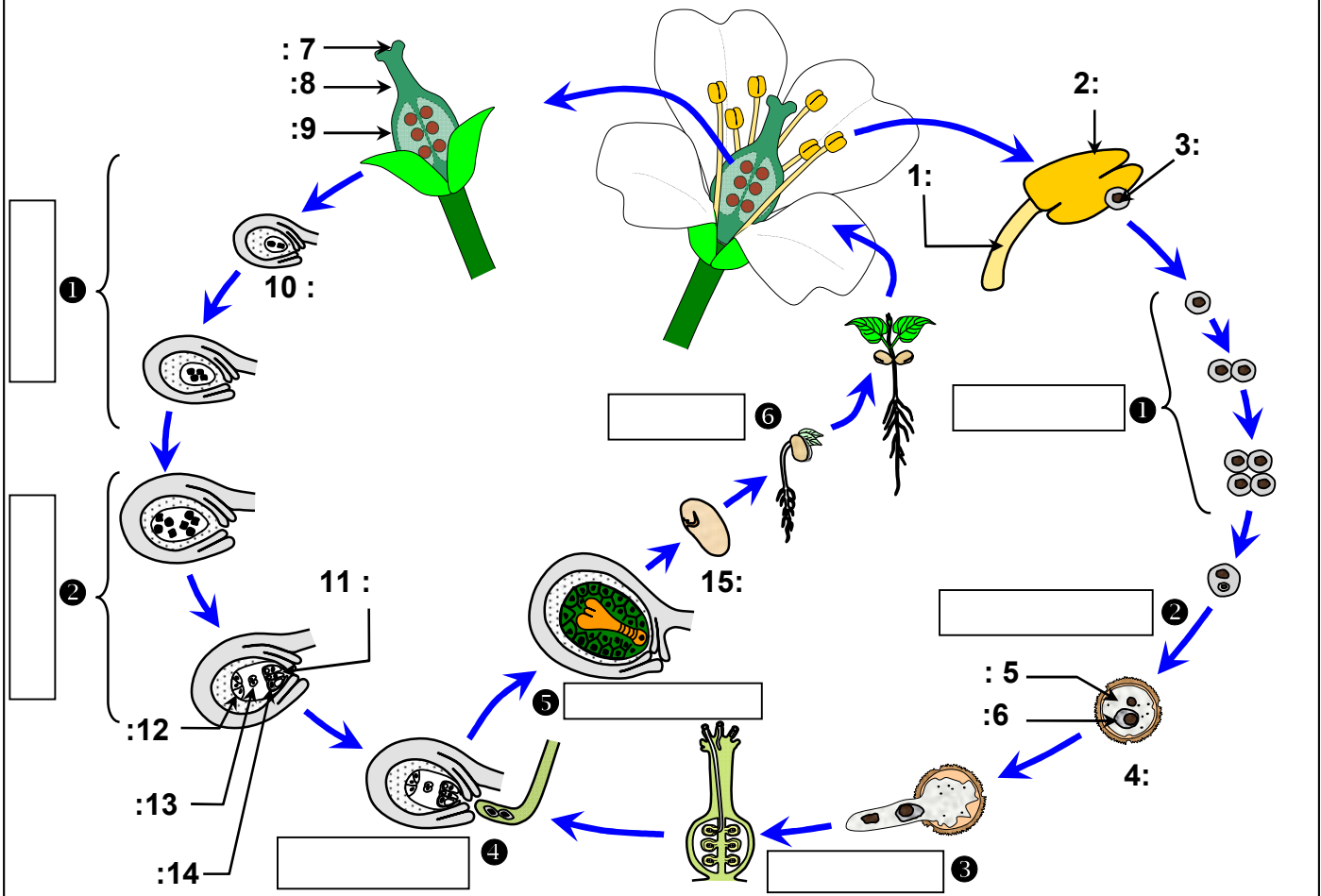


## Chapitre 3: Les cycles de développement des plantes

### Document 1: Le cycle de développement des angiospermes

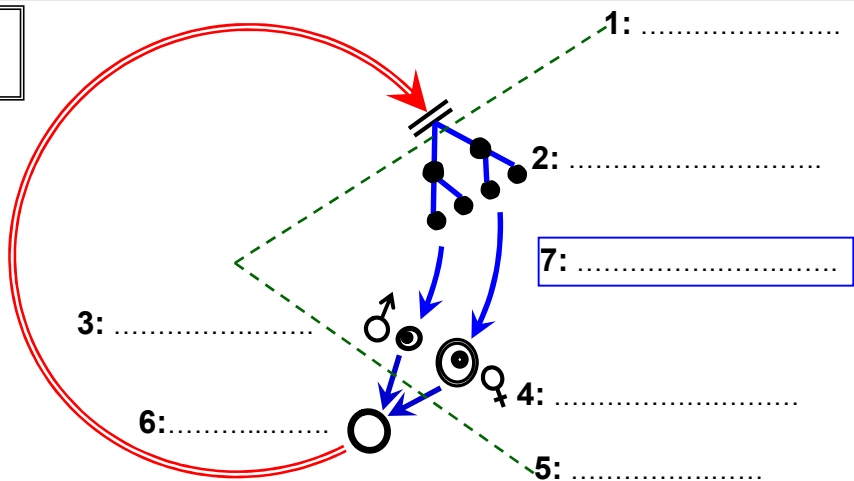
Le schéma ci-dessous représente le cycle de développement d'angiosperme.



- 1) Complétez le schéma et nommez les phénomènes (①, ②, ... ⑥) qui caractérisent les différentes phases de ce cycle de développement.
- 2) En se basant sur les données de ce document, schématisez le cycle chromosomique d'une plante angiosperme, en utilisant la légende suivante:  
 => Phase (2n), -> Phase (n), ● Spore ou spermatozoïde, ○ Œuf,  
 ➔ Fécondation, ||< Méiose, ♂ Mâle, ♀ Femelle.
- 3) Déduire le type de cycle de développement chez les angiospermes.

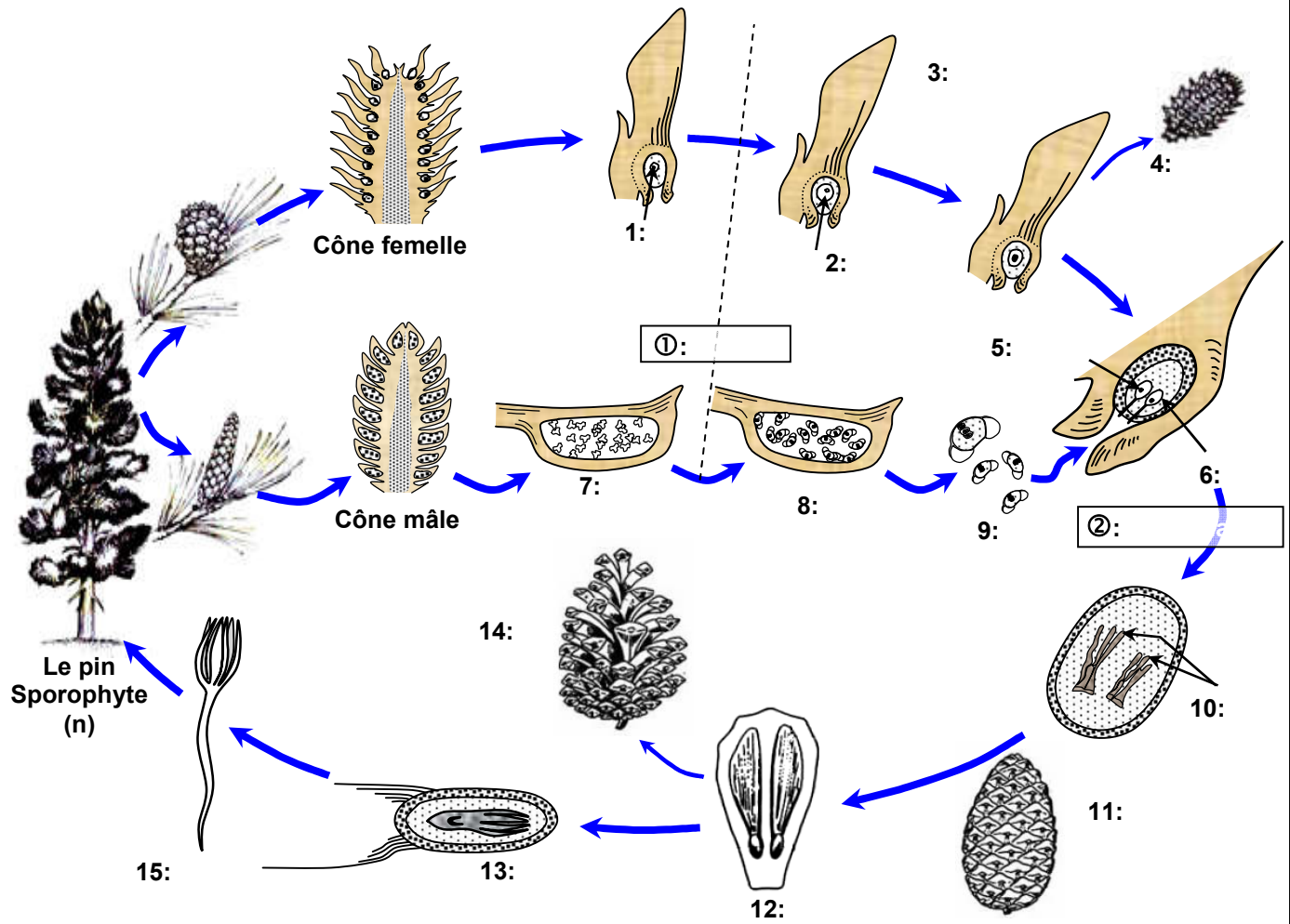
#### Le cycle chromosomique d'une angiosperme

8: .....



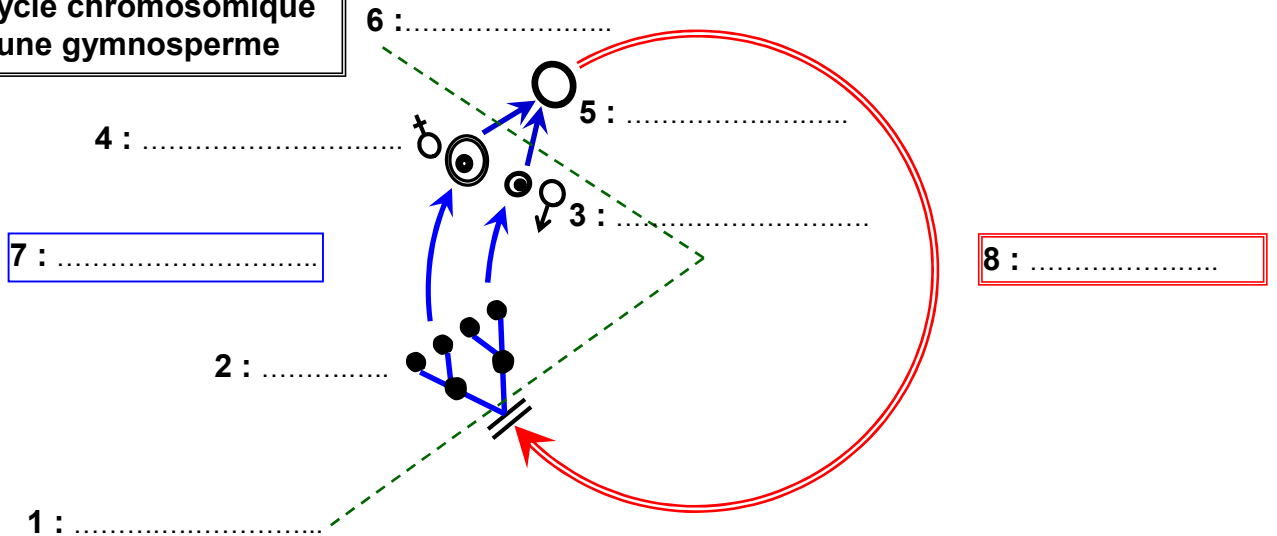
## Document 2: Le cycle de développement des gymnospermes

Le schéma ci-dessous représente le cycle de développement de la gymnosperme.



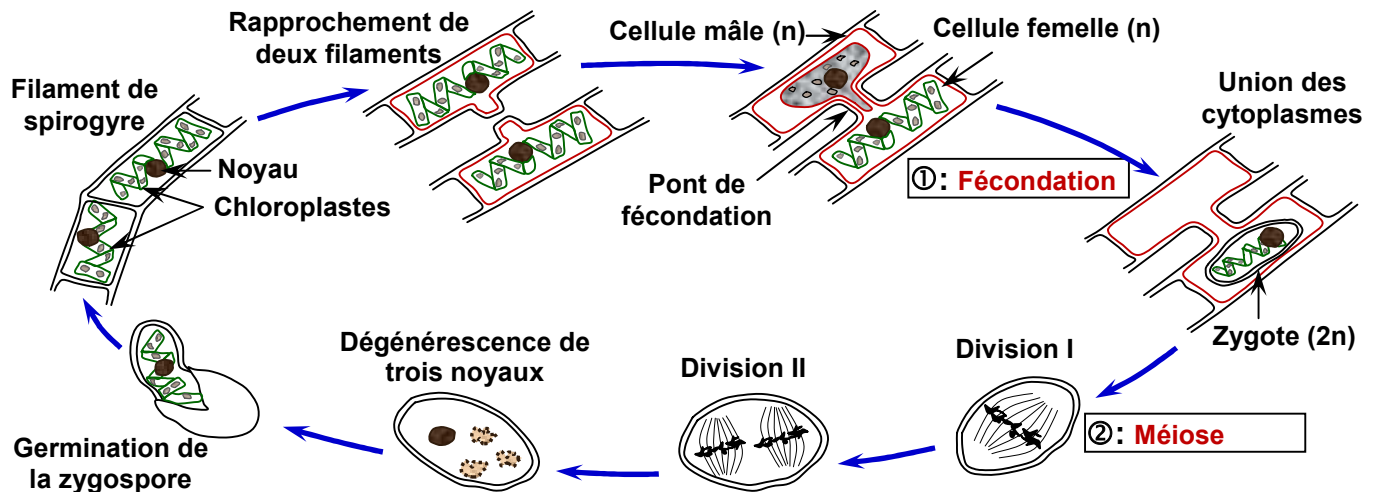
- 1) Annotez ce schéma, puis situer la place de la méiose et la place de la fécondation chez le pin (① ou ② ?).
- 2) En se basant sur les données de ce document, schématisez le cycle chromosomique d'une plante gymnosperme.
- 3) Déduire le type de cycle de développement chez les gymnospermes.

### Le cycle chromosomique d'une gymnosperme



### Document 3: Le cycle de développement d'une algue verte, la spirogyre

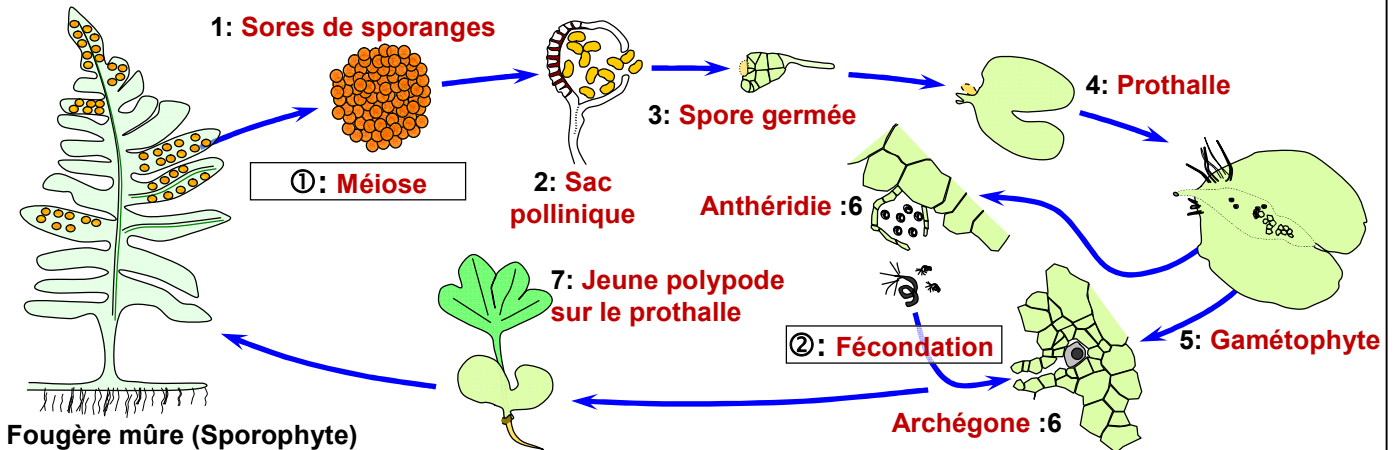
Le schéma ci-dessous représente le cycle de développement de la spirogyre.



- 1) Situez la place de la méiose et la place de la fécondation chez la spirogyre (① ou ② ?).
- 2) En se basant sur les données de ce document, schématisez le cycle chromosomique de la spirogyre.
- 3) Déduire le type de cycle de développement chez la spirogyre.

### Document 4: Le cycle de développement des fougères

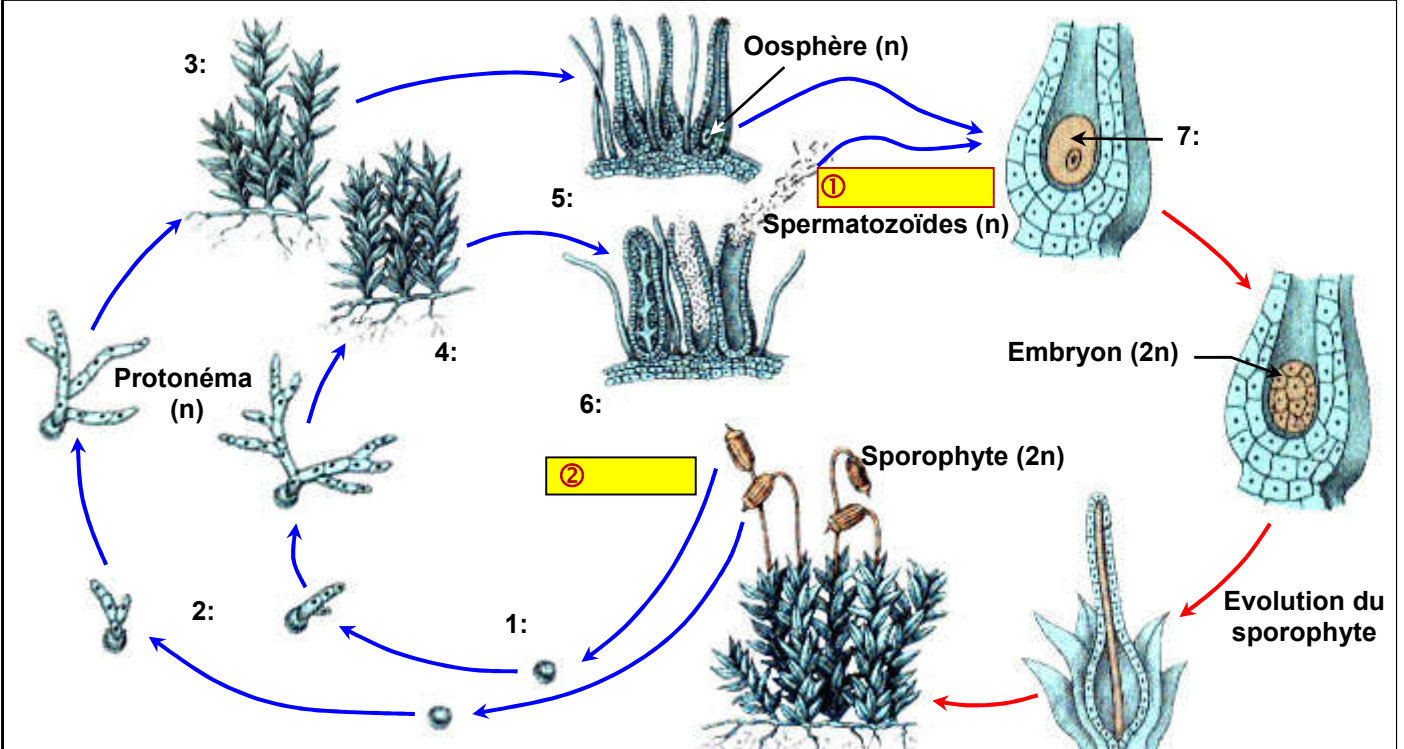
Le schéma ci-dessous représente le cycle de développement d'une fougère.



- 1) Annotez ce schéma, et situer la place de la méiose et de la fécondation.
- 2) En se basant sur les données de ce document, schématisez le cycle chromosomique de la fougère.
- 3) Déduire le type de cycle de développement chez la fougère.

## Document 5: Le cycle de développement des mousses

Le schéma ci-dessous représente le cycle de développement d'une mousse : le polytric.



- 1) Annotez ce schéma, puis situer la place de la méiose et la place de la fécondation chez le polytric (① ou ② ?).
- 2) En se basant sur les données de ce document, schématisez le cycle chromosomique du polytric.
- 3) Déduire le type de cycle de développement chez le polytric.

### Le cycle chromosomique d'une mousse