

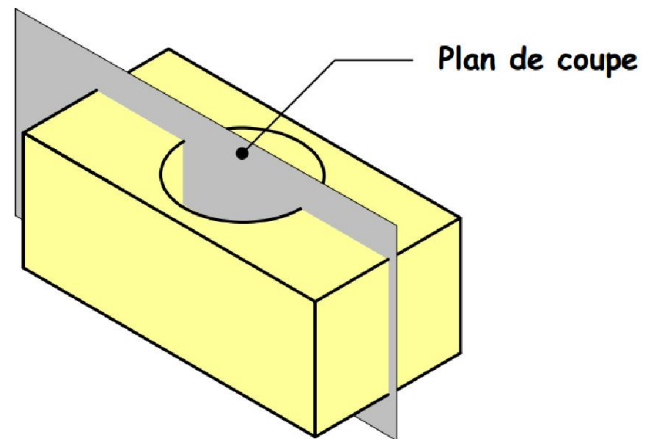
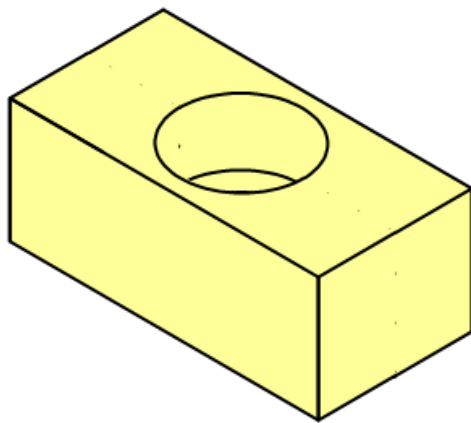
C- Représentation en coupe simple

I. But

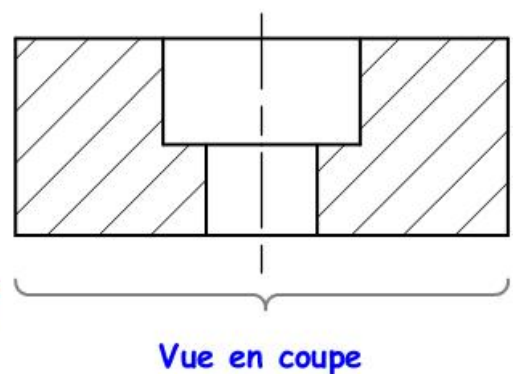
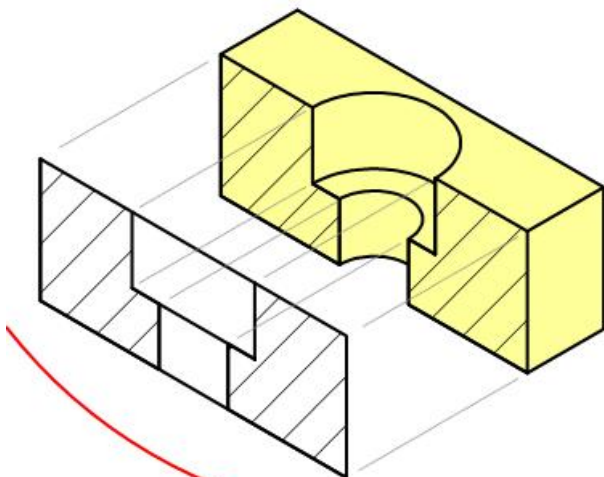
Afin de rendre visibles les détails cachés (les formes intérieures), on réalise une coupe simple, selon le principe suivant :

II. Principe :

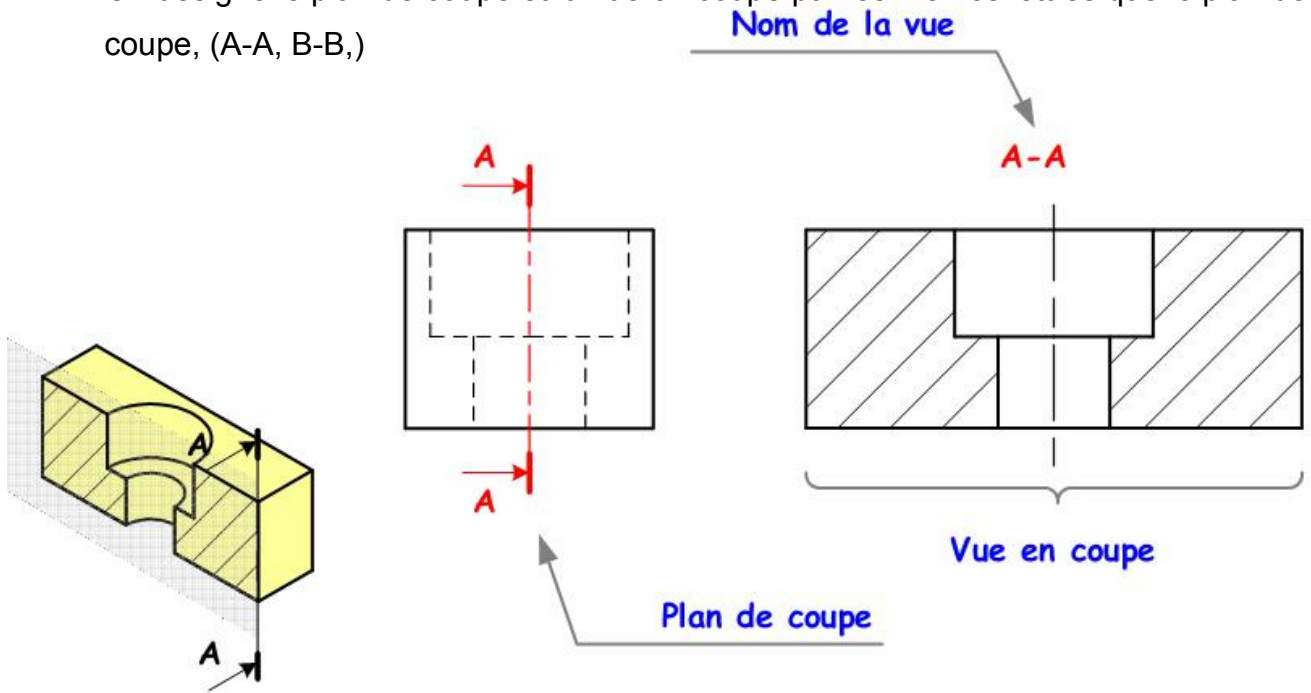
- On imagine que la pièce est coupée en deux suivant un plan de coupe.



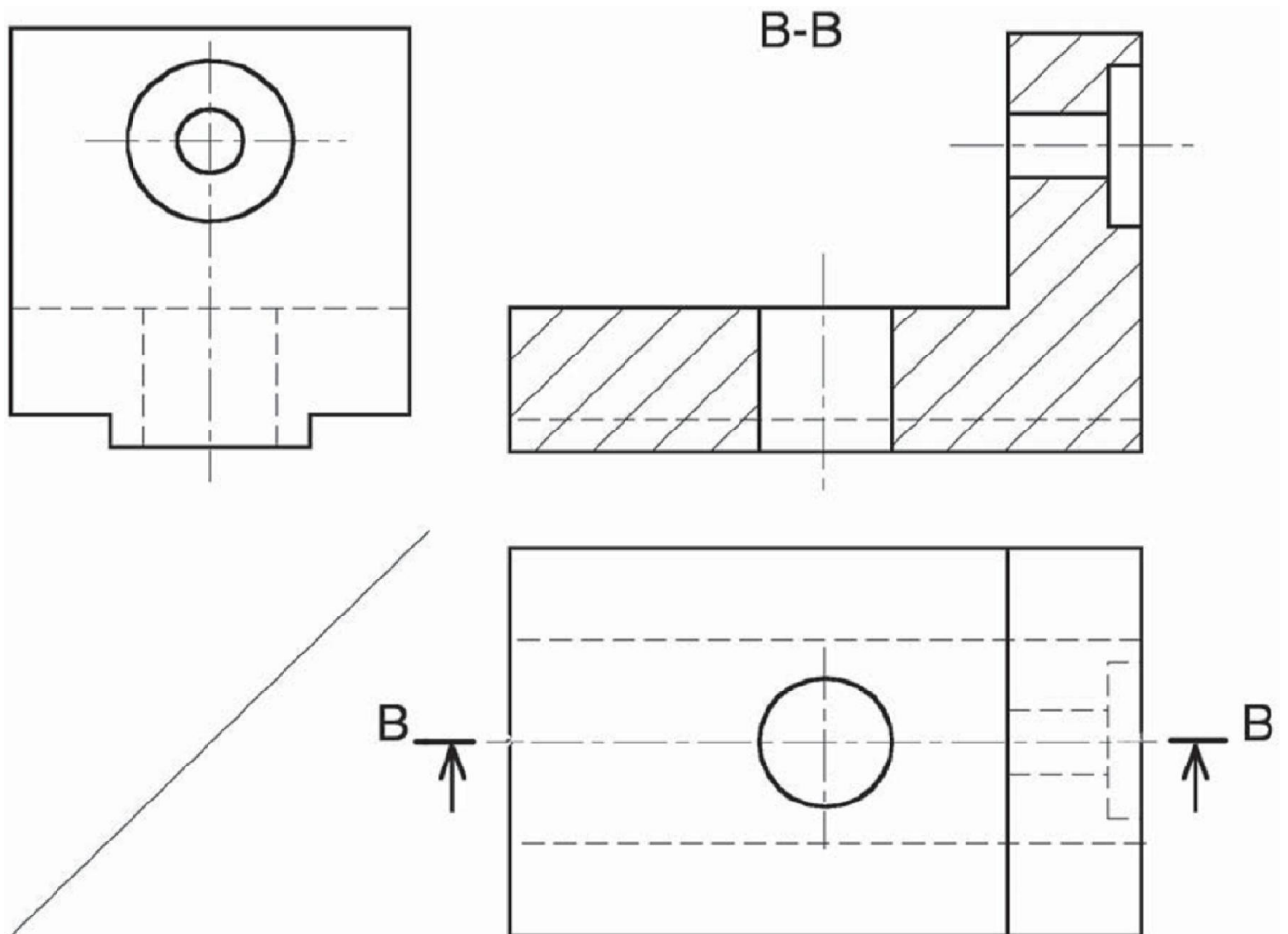
- On isole l'un des deux morceaux obtenus.
- On le dessine en hachurant les zones qui ont été coupées.



- On désigne le plan de coupe et la vue en coupe par les mêmes lettres que le plan de coupe, (A-A, B-B,)

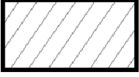
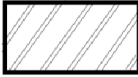
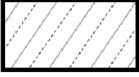
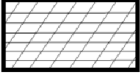
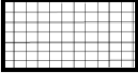


III. Exemple :



IV. Hachures

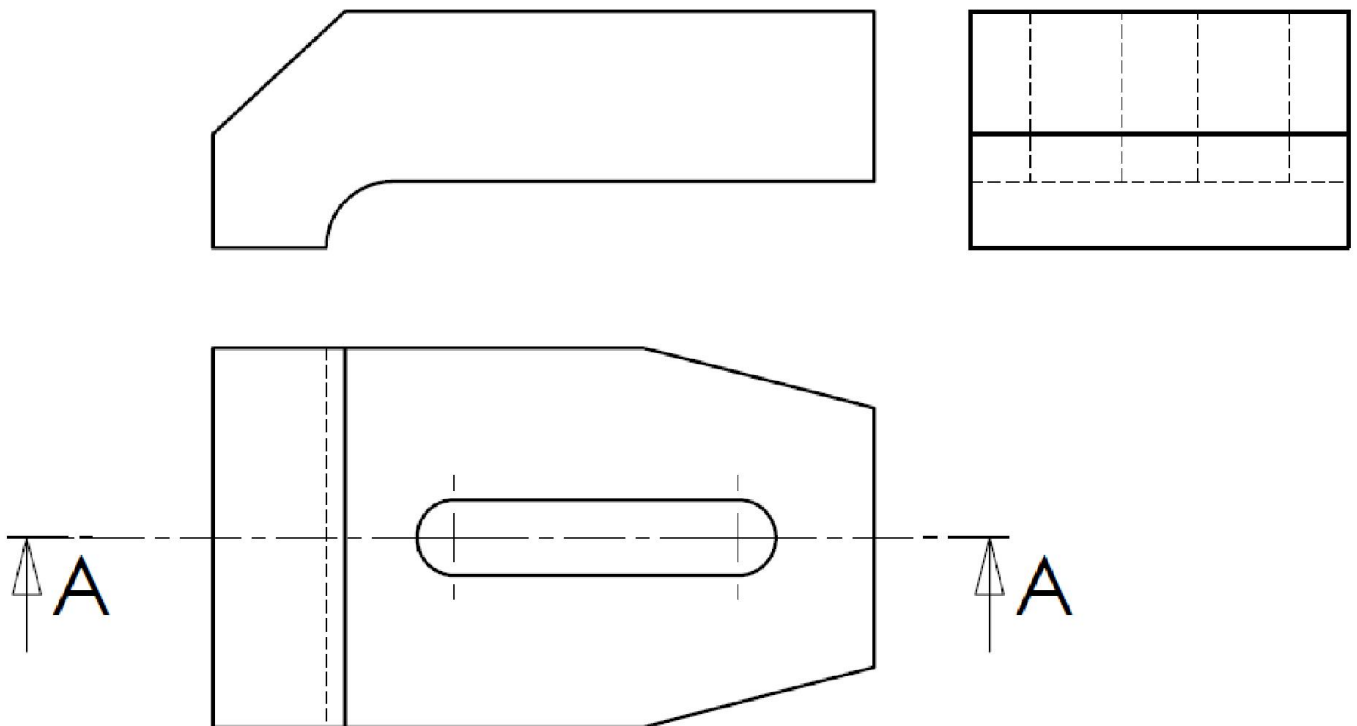
Elles sont réalisées en traits fins, inclinées de 30, 45 ou 60 degrés par rapport à la direction générale de la pièce

				
<i>Tous métaux et alliages</i>	<i>Métaux et alliages légers (Aluminium)</i>	<i>Cuivre et ses alliages, béton léger</i>	<i>Matières plastiques ou isolantes</i>	<i>Bobinage électroaimant</i>

V. Travaux dirigés

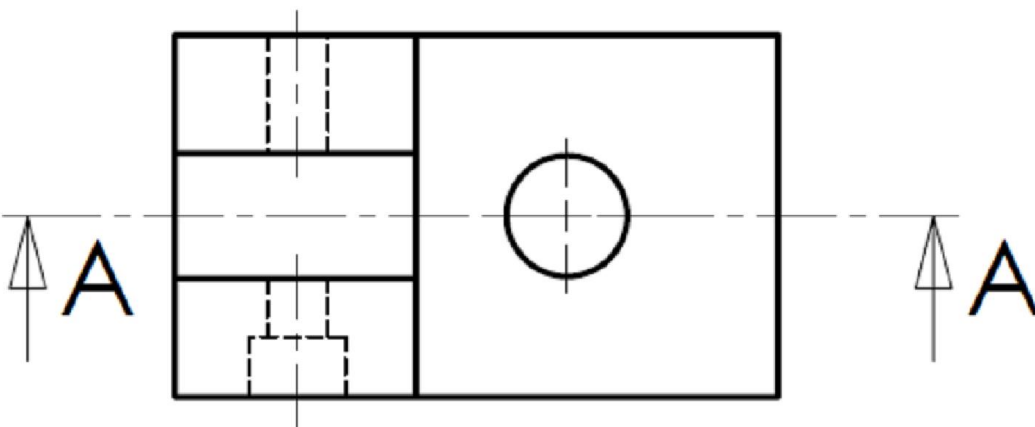
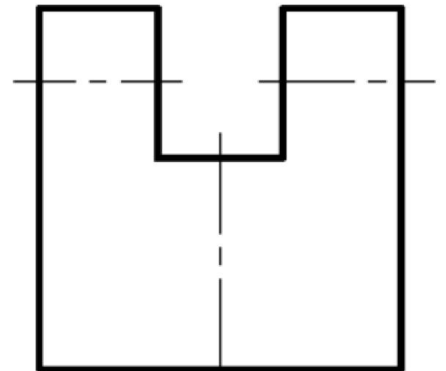
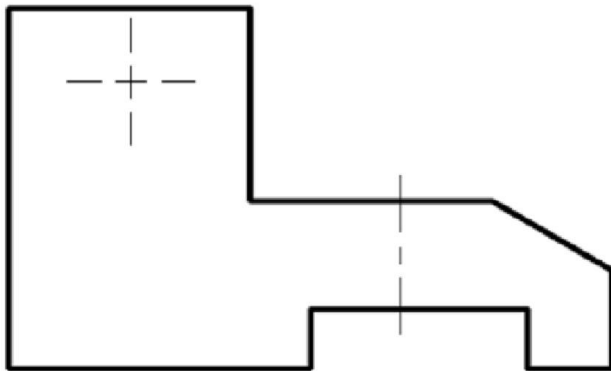
TD N:1

Compléter la vue face en coupe A A



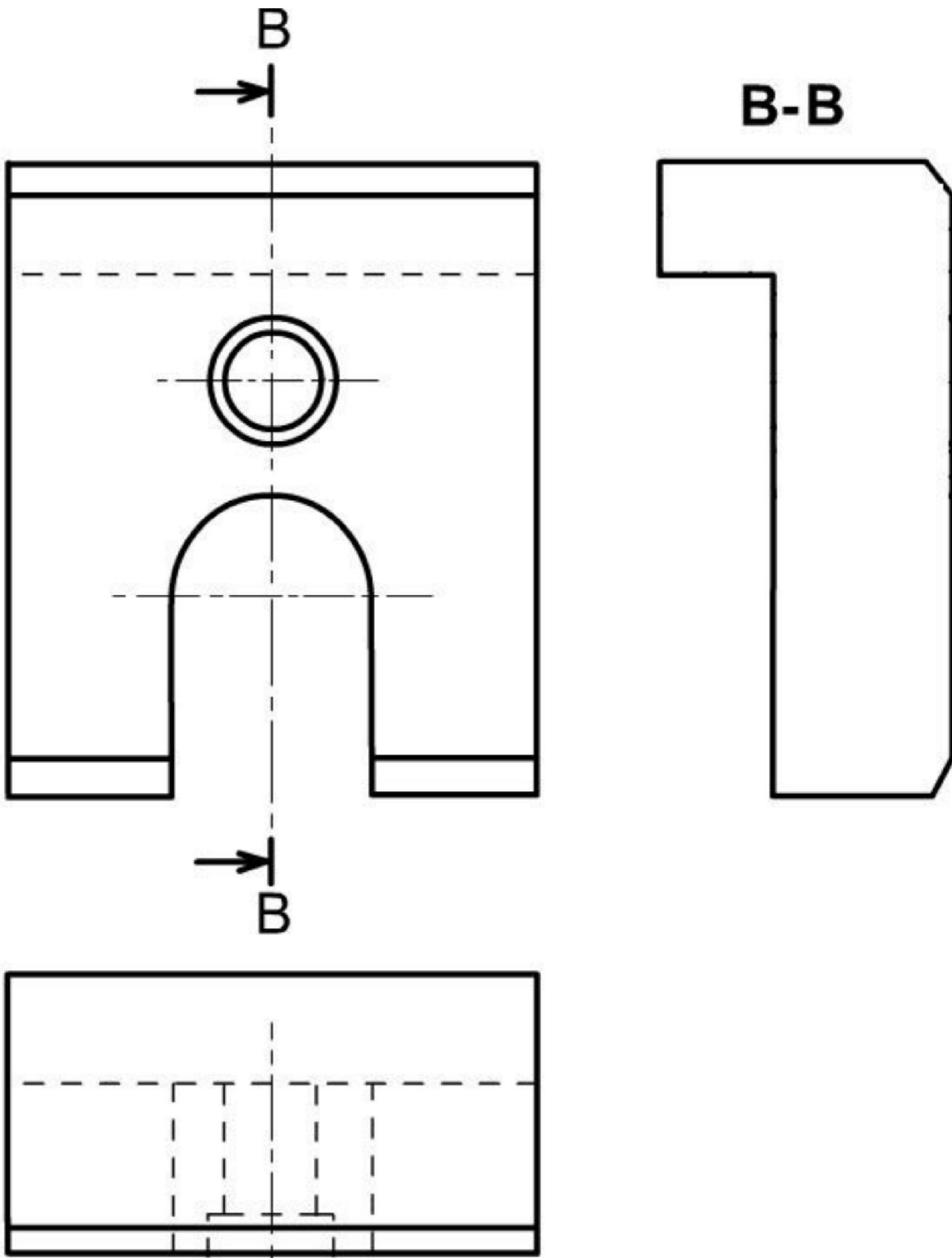
TD N:2

Compléter La vue de face en coupe A-A , La vue de dessus , La vue de gauche



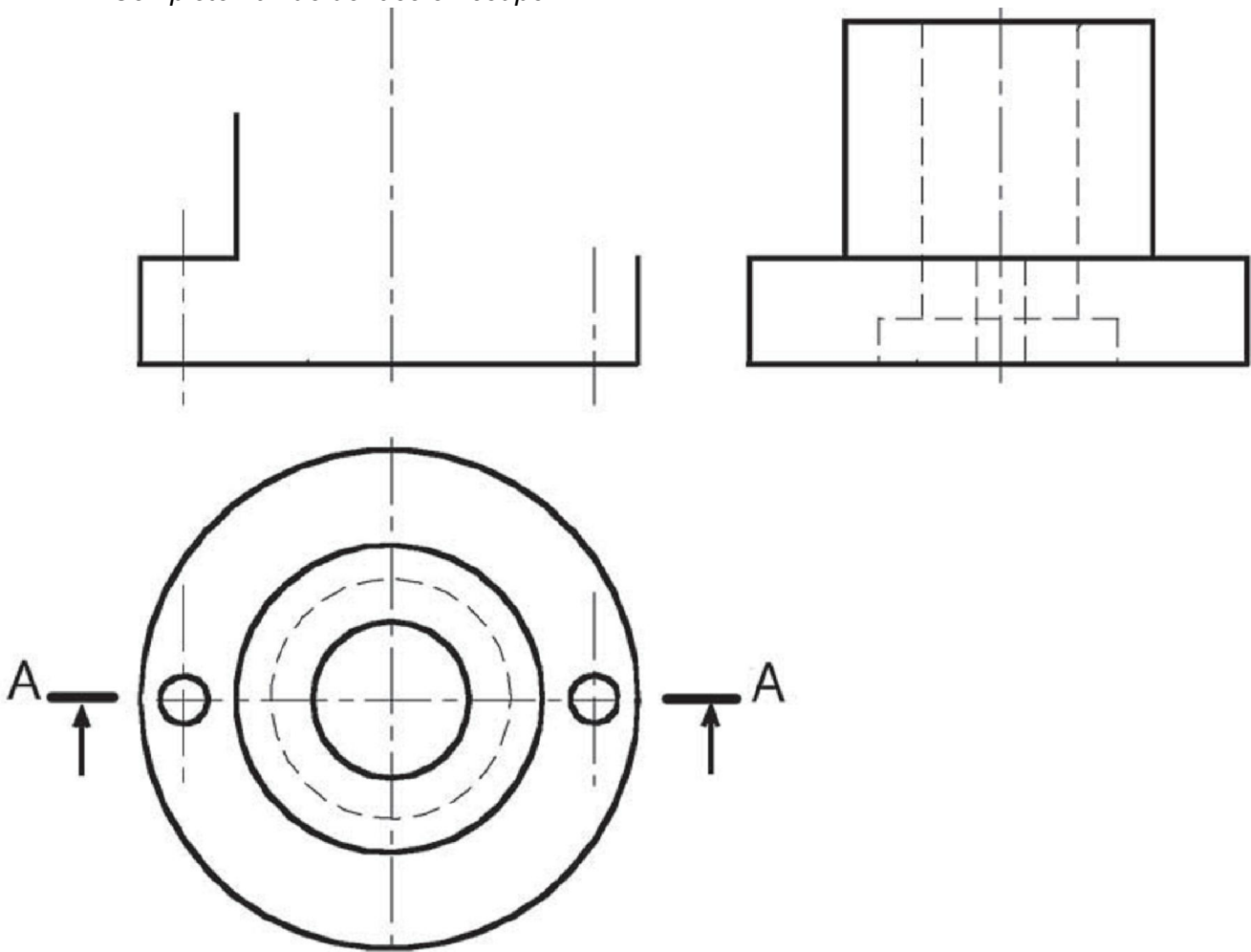
TD N:3

Compléter La vue de gauche en coupe B-B.



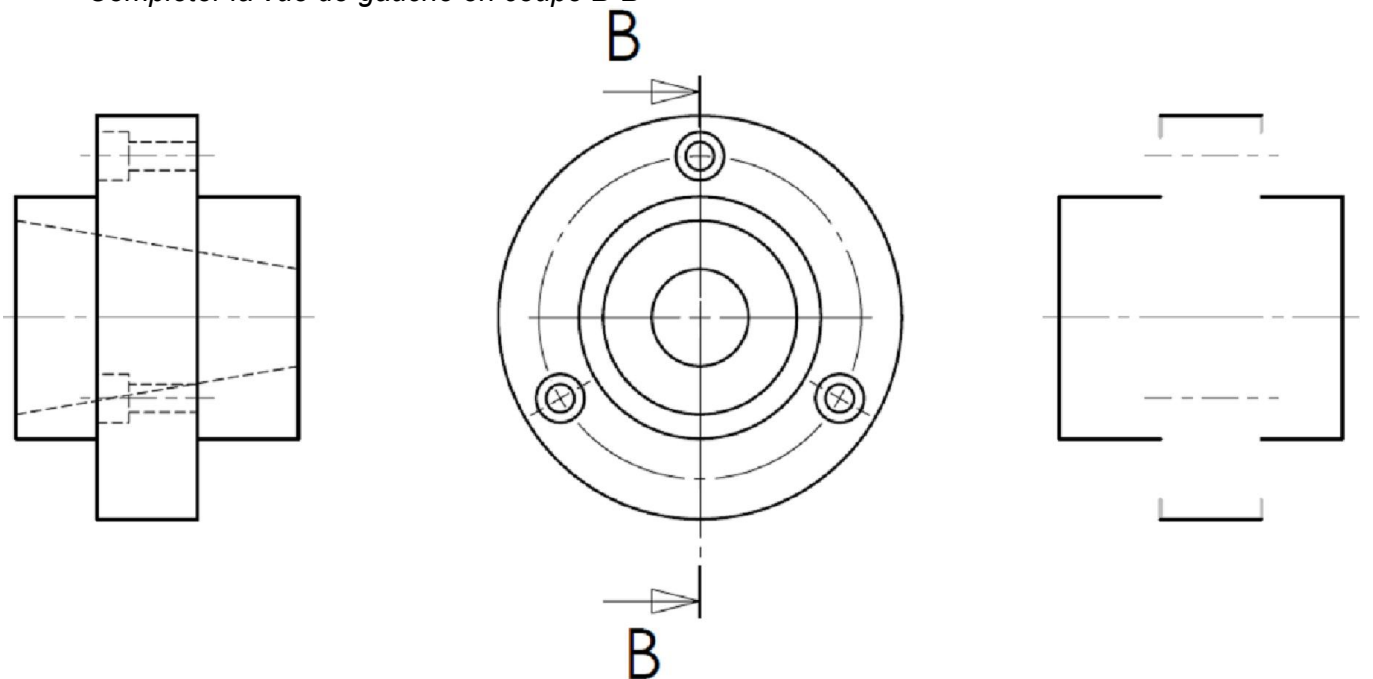
TD N :4

Compléter la vue de face en coupe AA



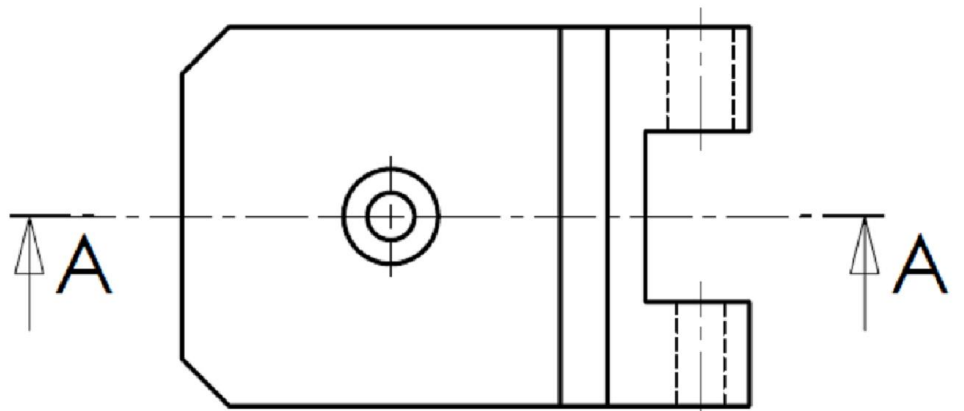
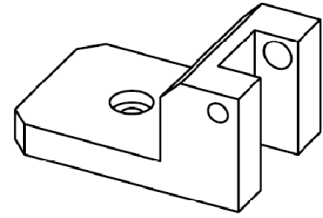
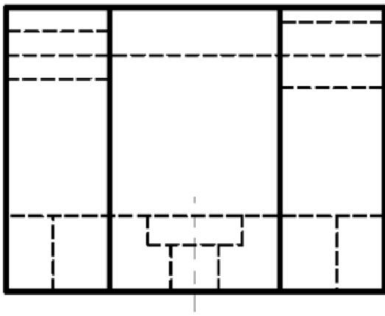
TD N :5

Compléter la vue de gauche en coupe B-B



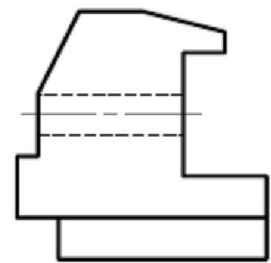
TD N :6

Dessiner la vue de face en coupe A-A

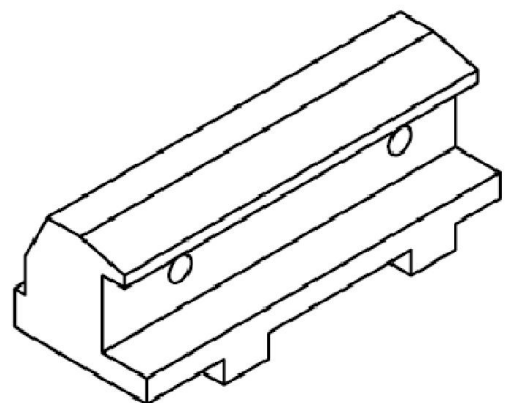
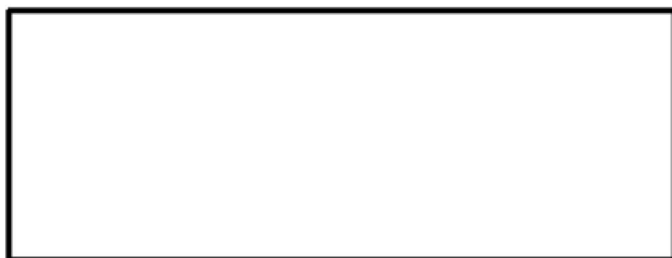


TD N :7

Compléter la vue de dessus

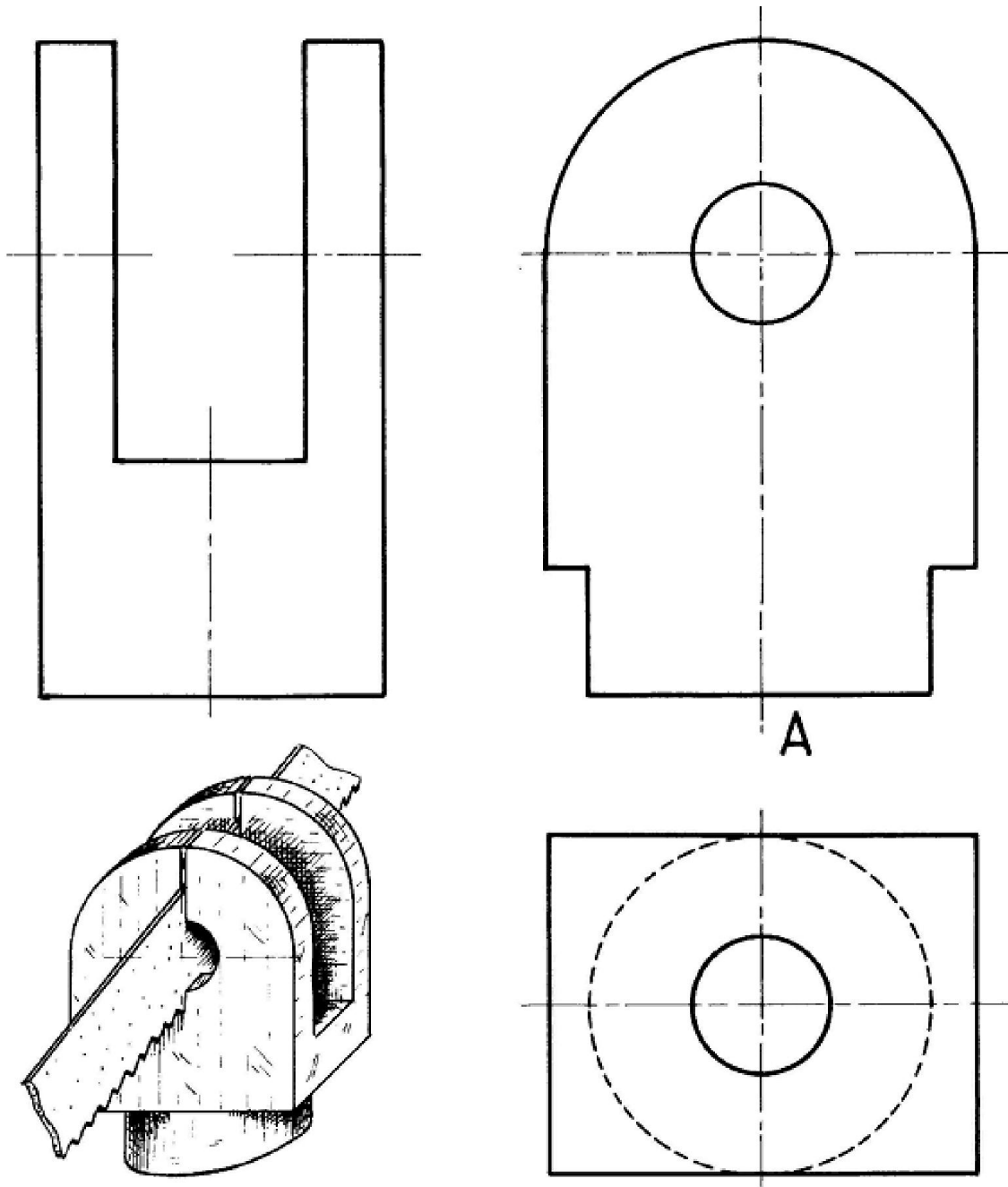


A-A



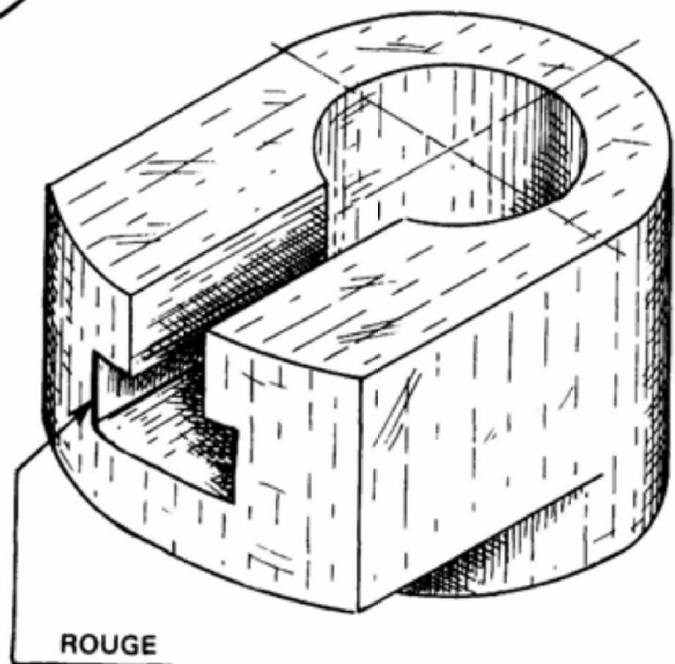
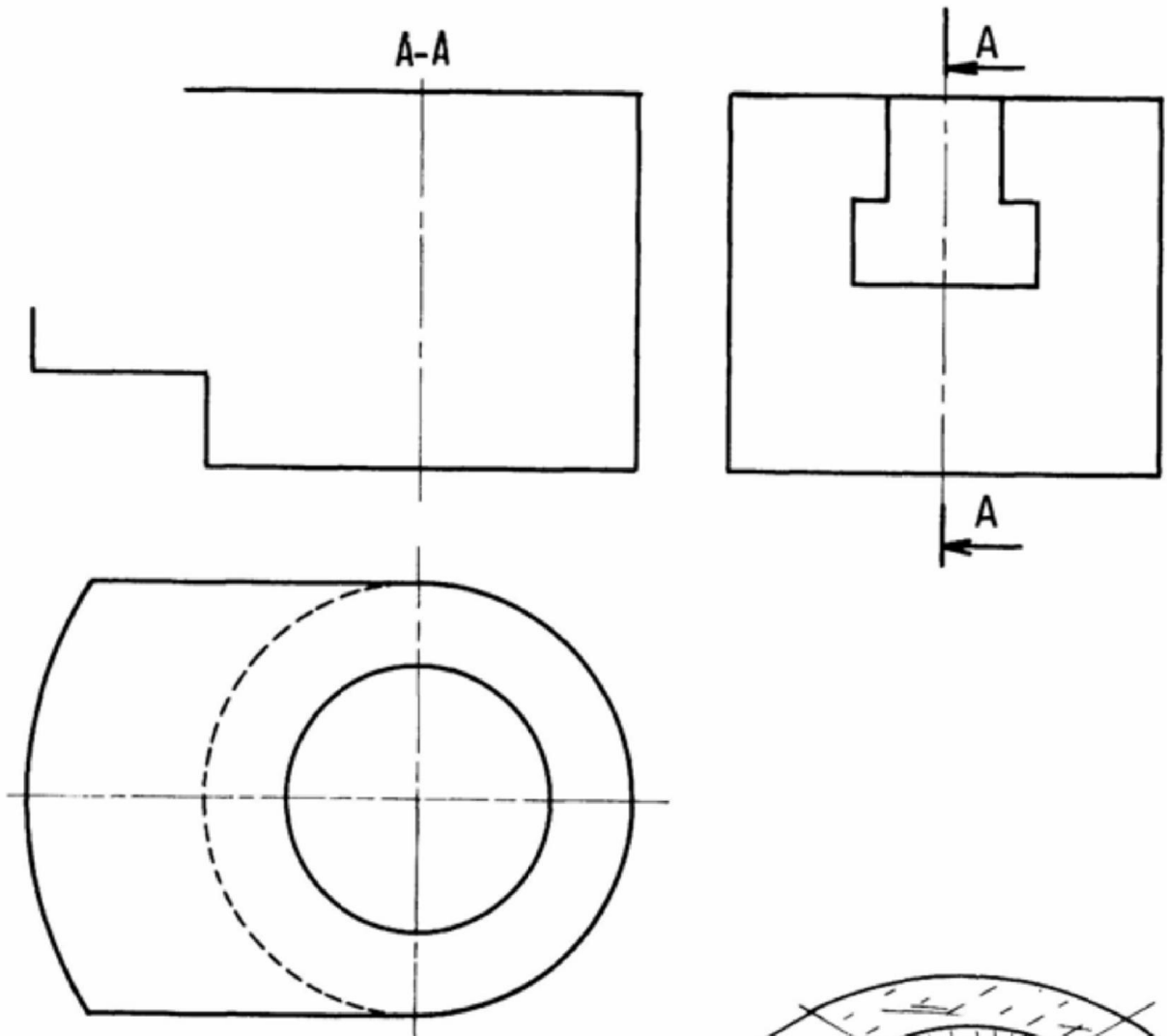
TD N° 8

Compléter la Vue de face, la Vue dessus, la Vue gauche coupe AA
Indiquer le plan de coupe A-A



TD N° 9

Compléter la Vue de face, la Vue dessus, la Vue gauche coupe AA



Un doigt rainuré est défini ci-dessus par une vue de face, une vue de dessus et une vue de gauche incomplètes

EXERCICE :

- Terminer les trois vues.
- Colorier l'arête repérée sur la perspective.

TD N° 10

Dessiner la coupe A-A

